

### BANCO SEGA EuroTSC

Il nuovo sistema di trasmissione con cinghia piatta ha portato notevoli vantaggi soprattutto per i modelli monofase: consente infatti di trasmettere maggiore coppia facilitando l'avviamento, rendendo più costante la potenza in fase di taglio. Maggiore sicurezza con la nuova cuffia coprilama basculante a chiusura automatica a fine taglio.



Completa di lama con denti in Widia  
Trasmissione a cinghia piatta  
La sega è dotata di freno elettronico



Lama con denti in Widia per legno Ø 315 mm - foro Ø 25 mm spessore mm.3,2  
Taglio utile: mm.110

cod.	modello	funzionamento	kg.
184	<b>R1T lama regolabile</b>	trifase 400 V - KW2,2	96
185	<b>R2M lama regolabile</b>	monofase 230 V - KW2,2	96

### BANCO SEGA EuroTSC

Il nuovo sistema di trasmissione con cinghia piatta ha portato notevoli vantaggi soprattutto per i modelli monofase: consente infatti di trasmettere maggiore coppia facilitando l'avviamento, rendendo più costante la potenza in fase di taglio. Maggiore sicurezza con la nuova cuffia coprilama basculante a chiusura automatica a fine taglio.



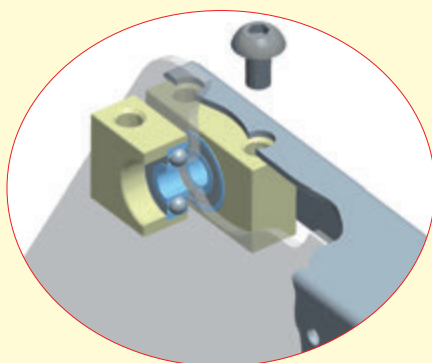
Completa di lama con denti in Widia  
Trasmissione a cinghia piatta  
La sega è dotata di freno elettronico



Lama con denti in Widia per legno Ø 315 mm - foro Ø 25 mm spessore mm.3,2  
Taglio utile: mm.110

cod.	modello	funzionamento	kg.
207	<b>F315T lama fissa</b>	trifase 410 V - KW2,2	71
208	<b>F315M lama fissa</b>	monofase 230 V - KW2,2	71
209	<b>R315T lama regolabile</b>	trifase 400 V - KW2,2	76
210	<b>R315M lama regolabile</b>	monofase 230 V - KW2,2	76

### Aggiornamento alla nuova Norma EN-1870-1:2007 Banco sega da cantiere (Protezione lama superiore)



La EuroTSC informa che la nuova norma richiede maggior sicurezza relativa alla funzionalità per la protezione lama superiore.

La nuova norma fa riferimento innanzitutto allo stato dell'arte del costruttore. La EuroTSC ha innovato la nuova protezione lama superiore in modo che abbia la funzione di auto regolarsi durante il taglio e di mantenere coperta la lama ad ogni operazione di taglio.

La caratteristica della nuova protezione lama superiore è di avere un movimento basculante generato da cuscinetti applicati al cuneo divisore.

